



Balade

Ris à l'origine

En collaboration avec le Groupe rissois d'histoire locale (GRHL)

1 Le cimetière

Depuis le portail on peut apercevoir les tombes de 2 aviateurs : Henri Robida en marbre noir qui représente 2 ailes encadrant une mappemonde, avec le trajet Paris-Hanoï-Paris qu'il effectua en 1932 et celle de Marcel Haegelen.

Au loin on voit aussi le carré militaire, depuis 1915, qui a reçu les rissois morts pour la France durant les 2 guerres mondiales et la guerre d'Algérie.



ATTENTION,
LE 1^{ER} INDICE
EST PEUT-ÊTRE
TOMBÉ DANS
LE PANNEAU...

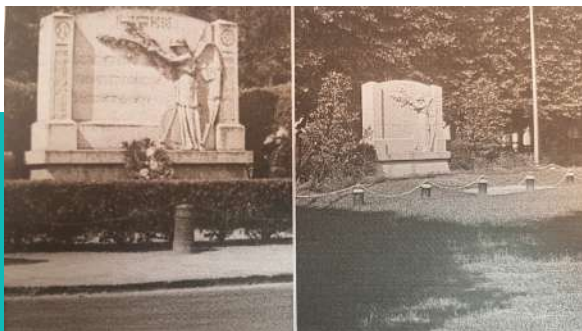
2. *La place des fêtes*

La place des fêtes, où se trouve le monument aux morts, se nomme maintenant la place Gabriel-Péri et il s'y déroulait toutes les fêtes des associations et de la commune.

Le Monument aux morts a été élevé en 1921 pour honorer les combattants disparus lors de la guerre 14-18. Il se trouvait à l'origine en bord de Nationale 7, dont on arrêta la circulation pour les cérémonies.

Pour cette raison, il a été transféré au fond de la place en 1971.

Le 1^{er} bureau de Poste-télégraphe fut installé au XIX^e siècle près de l'église. Le 2^e bureau de poste était situé sur l'avenue du château (avenue de Rigny) en face de la place des fêtes. Elle fut en activité jusqu'en 1937.

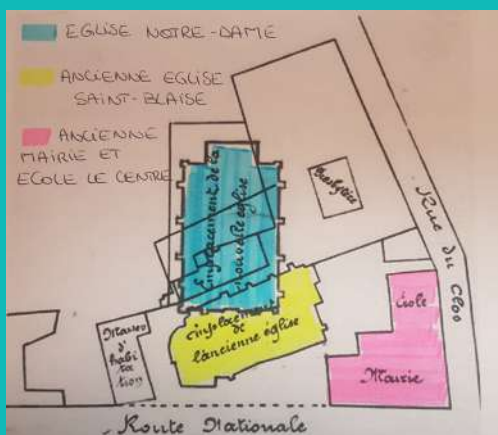


3. L'école Guerton Eglise - ancienne mairie

L'école Guerton, qui se nommait « école du centre » fut construite en 1907 sur les terrains faisant parties du parc du château de Ris et rachetés par la municipalité. Celle-ci fit démolir la conciergerie pour y construire l'école. Elle était séparée en 2 avec un coté filles et un coté garçons. C'est en 1946 qu'on lui donna le nom de l'ancien maire Adrien Guerton.

En face de l'école, à l'angle de la rue du Clos et de la N7 se trouvait la 1^{ère} Mairie construite en 1861. C'était une mairie-école car elle accueillait une classe de maternelle et une de primaire et c'est en 1960 que les enfants ont intégré l'école Rue de Seine (aujourd'hui Derrida).

Derrière la mairie se trouvait l'église Saint-Blaise qui datait du XII^e siècle. Au fil des années, l'édifice était devenu trop petit et délabré. Il fut donc remplacé par l'église Notre-Dame construite entre 1866 et 1868.



POUR LE 2^e INDICE,
LE COMITÉ DE
QUARTIER PEUT
PEUT-ÊTRE VOUS
AIDER...



4. Les cheminots d'Orangis

Le sanatorium des Cheminots fut fondé au lendemain de la guerre 14-18, en vue de combattre la tuberculose parmi les membres de la corporation des chemins de fer. Deux établissements furent créés dans la région : 1 à Ris-Orangis et 1 à Champrosay. A l'extrémité de la propriété se trouvait la cure d'air et de repos du Sanatorium qui fut inauguré le 16 juillet 1922, aujourd'hui cette cure d'air est devenue une résidence.

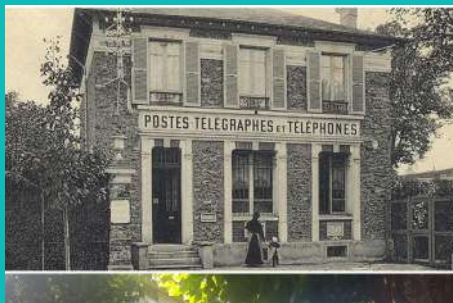


5. L'hôtel de ville

L'ancienne mairie en bord de la N7 étant devenue trop petite, la municipalité racheta en 1927 le château de Fromont et une partie de son parc pour y installer le nouvel Hôtel de ville qui fut inauguré le 10 juillet de la même année.

La Municipalité en profita pour transférer son administration et dans l'aile droite du château y installa le bureau de Poste qui se trouvait sur la place du monument aux morts.

L'arbre à l'angle du parking et de la rue Daumesnil est un ginkgo ou ginkgoa biloba appelé également « l'arbre aux 40 écus ». Planté dans le parc de l'hôtel de ville il est un des derniers arbres du parc horticole de Fromont.



L'INDICE N°3 SE REPOSE
PRÈS DE L'ARBRE

6. Les bains-douches - La Poste

Les Bains-douches étaient situés rue du pont (aujourd'hui rue Edmond-Bonté) et furent inaugurés en 1933 et la partie située en bout de bâtiment, du côté du magasin Mahé, servait de logement. Ils ont fermé en 1972.

Les locaux furent ensuite occupés jusqu'en 1977 par la bibliothèque municipale Raymond-Queneau le temps de la construction de ses locaux rue du 8 mai 1945. Ils sont ensuite devenus une annexe de la Poste du Plateau.



POUR TROUVER LE
DERNIER INDICE
RENDEZ-VOUS À LA
MAISON DES COMITÉS

INDICE

(2 lettres par indices)



SOLUTION

Envoyez votre réponse à l'énigme
au service Vie des Quartiers par mail :
viedesquartiers@ville-ris-orangis.fr

En septembre, le gagnant recevra un ouvrage sur la ville
de Ris-Orangis. En cas d'au moins 2 bonnes réponses,
un tirage au sort sera effectué.

